

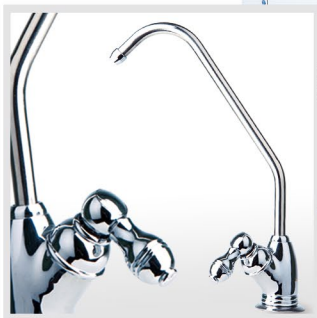
СТАЦИОНАРНЫЙ
ФИЛЬТР ДЛЯ ВОДЫ

ГЕЙЗЕР-СТАНДАРТ

ИНСТРУКЦИЯ
по монтажу и эксплуатации
БЫТОВОГО ФИЛЬТРА

МОДИФИКАЦИИ

- для мягкой воды
- для жесткой воды



Благодарим Вас за покупку фильтра для воды «Гейзер»!

Наши разработки и технологии позволяют обеспечить безупречное качество воды в вашем доме.

Все функциональные возможности, а так же способ установки водоочистительной системы Гейзер описаны в данной инструкции. Внимательно прочитайте ее и сохраните для обращения к ней в дальнейшем.

В комплект водоочистителя входит все необходимое для использования сразу после установки.

ПРЕИМУЩЕСТВА ТЕХНОЛОГИЙ ГЕЙЗЕР

Каталон – волокнистый ионообменный сорбент нового поколения (патент №2531829). Удаляет из воды растворенное и коллоидное железо, соли жесткости, вирусы, тяжелые металлы, органические соединения. Обладает бактериостатическим эффектом - благодаря содержанию ионов серебра блокируется размножение бактерий. Не содержит антибиотиков и биоцидных добавок.

- **Безопасность** - все материалы, используемые в водоочистительных системах Гейзер сертифицированы для контакта с питьевой водой и продуктами.
- **Гарантия от протечек** - моноблок с двойным уплотнением колб.
- **Увеличенный ресурс** - картридж БАФ – до 12 000л.
- **Удобство монтажа** - легкое изменение направления потока воды, за счет запатентованной системы установки картриджа (Патент №2014135903).

Чистая вода в доме – наша работа!

СОДЕРЖАНИЕ:

Технологии Гейзер	2
Назначение	3
Технические характеристики	3
Комплектация	4
Подключение	4
Начало работы	7
Обслуживание фильтра	7
Регенерация	8
Сервисная служба	9
Гарантийные обязательства	11

НАЗНАЧЕНИЕ

Стационарный фильтр для воды Гейзер Стандарт предназначен для последовательной очистки водопроводной воды от взвешенных частиц, избытка солей жесткости, хлора, железа, марганца, меди, тяжелых металлов, органических соединений, мутности и цветности.

ТЕХНИЧЕСКИЕ ХАРАКТЕРИСТИКИ

Габаритные размеры корпуса водоочистителя в сборе (не более), мм	390x295x110
Рекомендуемая скорость фильтрации (не более)	3 л/мин
Максимальное рабочее давление	6 атм
Периодичность регенерации картриджа БС (при жесткости 6-4 мг-экв/л)	200-400 л
Температура очищаемой воды	от +4 до +40 °С
Масса без упаковки (не более)	6,5 кг

МОДИФИКАЦИИ И КОМПЛЕКТАЦИЯ ФИЛЬТРОВ ГЕЙЗЕР-СТАНДАРТ КАРТРИДЖАМИ

Модель	Первая ступень	Вторая ступень	Третья ступень
Для очистки мягкой воды	PP, PPU, ПФМ	БАФ	СВС
Для очистки жесткой воды	PP, PPU, ПФМ	БС	БАФ

Механический картридж из полипропилена (ПФМ, PP, PPU) очищает воду от грязи, взвешенных частиц и нерастворимых примесей размером более 5 мкм.

Картридж БАФ - содержит мультикомпонентную загрузку: уникальный ионообменный материал «КАТАЛОН» (патент №2531829), углеродные волокна и гранулированный уголь. Удаляет хлор и органические примеси, снижает содержание тяжелых металлов. Картридж БАФ обладает бактериостатическим эффектом – блокирует размножение бактерий, благодаря содержанию ионов серебра.

Картридж БС – для жесткой воды. Содержит ионообменную смолу пищевого класса для умягчения воды (удаления солей жесткости). Картридж разборный, его можно использовать многократно после регенерации (восстановление фильтрующих свойств).

Картридж СВС - содержит высококачественный кокосовый уголь и выполнен по технологии карбон-блок, что позволяет удалить из воды остаточный хлор и хлорорганические примеси.

ЭФФЕКТИВНОСТЬ ОЧИСТКИ ОСНОВНЫХ ПРИМЕСЕЙ

Взвешенные примеси более 5 мкм (ржавчина, песок, водоросли и другие нерастворимые примеси)	100%
Железо (общее)	до 99%
Тяжелые металлы (свинец, кадмий, медь и др.)	до 99%
Активный хлор	до 99%
Органические соединения	до 92%
Соли жесткости (модификация для жесткой воды)	до 85%

СРЕДНИЙ СРОК СЛУЖБЫ И СРЕДНИЙ РЕСУРС КАРТРИДЖЕЙ

Картридж	Срок службы*, мес.	Ресурс*, л
РРУ, ПФМ, РР	12	до 7000
БАФ	18	до 12000**
БС	12	до 4000** (с учетом многократной регенерации)
СВС	12	до 7000

* зависит от степени загрязненности исходной воды

** при содержании железа в воде до 1 мг/л и жесткости до 3 мг-экв/л

КОМПЛЕКТАЦИЯ*

- фильтр в сборе
- трубка соединительная 1/4"
- ключ для корпуса
- тройник-адаптер
- кран для чистой воды с комплектом подключения
- инструкция
- упаковка

* Производитель оставляет за собой право вносить в конструкцию и комплектацию системы незначительные улучшения без отражения в данной инструкции.

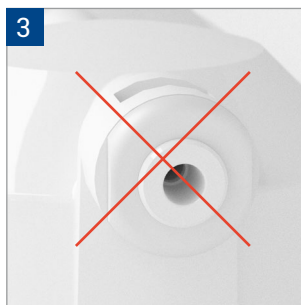
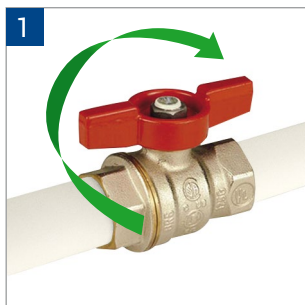
ПОДКЛЮЧЕНИЕ

РЕКОМЕНДАЦИИ ПО ПОДКЛЮЧЕНИЮ И ИСПОЛЬЗОВАНИЮ

- подключение производится только квалифицированным специалистом или представителем предприятия-изготовителя
- при самостоятельном подключении в точности следуйте инструкции
- все корпуса фильтра прошли испытание на герметичность и гидроудар, поэтому внутри корпусов фильтра может оставаться вода
- не рекомендуется без необходимости разбирать заводские соединения

ПОДГОТОВКА К ПОДКЛЮЧЕНИЮ

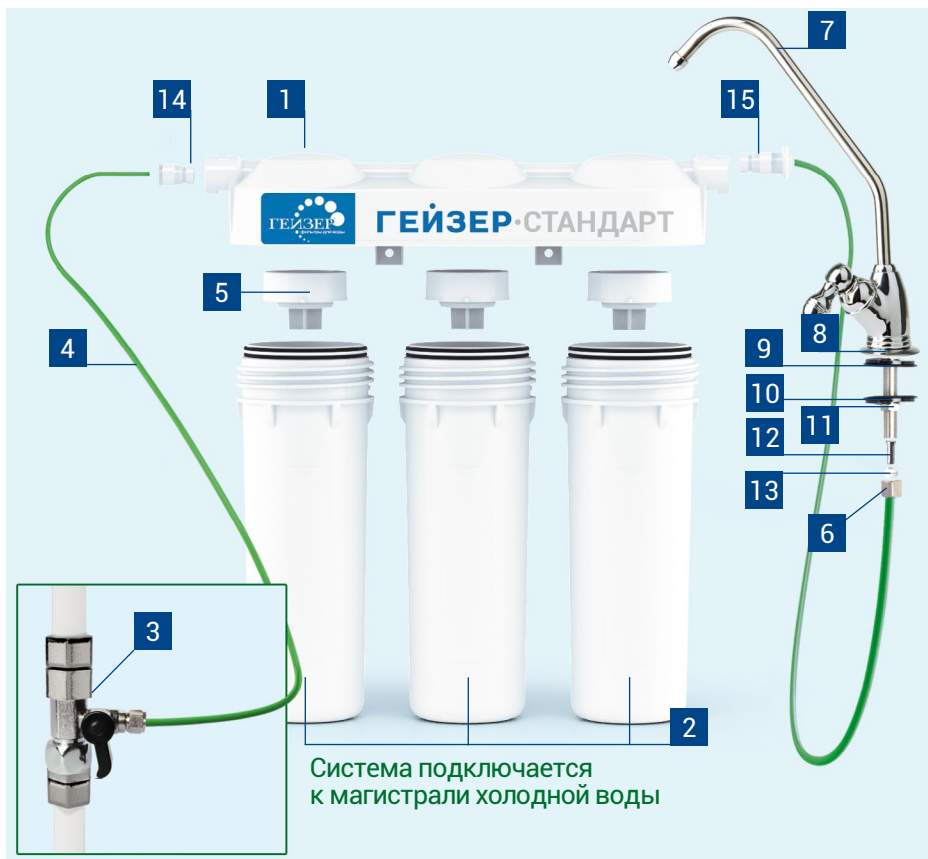
1. Перед установкой необходимо выдержать фильтр при комнатной температуре не менее 3-х часов.
2. Перед началом работ перекройте подачу холодной воды к месту подключения (рис.1) и сбросьте давление, открыв смеситель.
3. Убедитесь, что колбы фильтра надежно затянуты*. При необходимости подтяните их.
4. Проверьте, что входной и выходной фитинги установлены правильно (фаска под ключ расположена горизонтально (рис.2), не верное положение (рис.3)). При необходимости поверните фитинги для обеспечения фиксации их в корпусе.



* Периодически проверяйте надежность затяжки колб фильтра и подтягивайте их по мере необходимости.

Внимание! Положение вертикальной наклейки строго по центру лицевой части фильтра не гарантирует герметичности соединения. Положение наклейки может меняться при затяжке резьбового соединения колбы.

СХЕМА ПОДКЛЮЧЕНИЯ



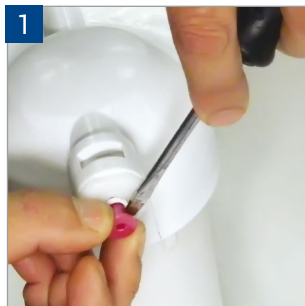
- 1 Скоба (моноблок)
- 2 Корпуса с картриджами
- 3 Тройник-адаптер с краном
- 4 Трубка соединительная 1/4" JG
- 5 Вставка крепления картриджа
- 6 Гайка цангового зажима 1/4" JG
- 7 Кран

- 8 Чашка декоративная
- 9 Резиновая прокладка
- 10 Шайба пластмассовая
- 11 Гайка крепежная с гроверной шайбой
- 12 Пистон
- 13 Упорное пластиковое кольцо
- 14 Входной фитинг
- 15 Выходной фитинг

ПОРЯДОК ПОДКЛЮЧЕНИЯ

Система подключается к магистрали холодной воды.

1. Достаньте фильтр из упаковочной коробки.
2. Удалите транспортные заглушки. Нажмите концом отвертки на пластиковое кольцо в разьеме и без усилий снимите заглушку (рис. 1) пластиковое кольцо должно остаться установленным в фитинг.
3. Разрежьте трубку из комплекта подключения на две части и присоедините каждую из них на вход и выход фильтра. При присоединении трубки на вход и выход фильтра вставьте соответствующий её конец в цанговое отверстие и протолкните трубку до упора.



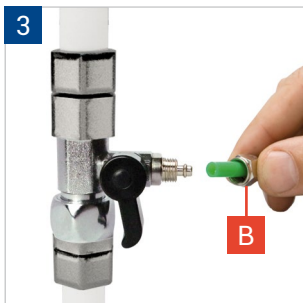
Внимание! Вход – первая ступень (таблица, стр. 3). Выход – третья ступень (таблица, стр. 3).

4. Установите фильтр в удобном для эксплуатации месте. При креплении фильтра к вертикальной поверхности высота от пола до нижней точки корпуса должна быть не менее 15 см для удобной замены картриджа.

ПОДКЛЮЧЕНИЕ К ВОДОПРОВОДУ

Убедитесь, что подача воды к месту подключения перекрыта!

1. Установите тройник-адаптер (А) на магистраль холодной воды, уплотнив соединения (рис. 2).
2. В гайку (В) вставьте пластиковую трубку (рис. 3). Трубку вставьте в штуцер шарового крана до упора и плотно закрутите гайку (рис. 4).



ПОДКЛЮЧЕНИЕ КРАНА ЧИСТОЙ ВОДЫ

- Просверлите в мойке отверстие диаметром 12 мм.
- Произведите сборку крана в следующей последовательности (см. СХЕМА ПОДКЛЮЧЕНИЯ):

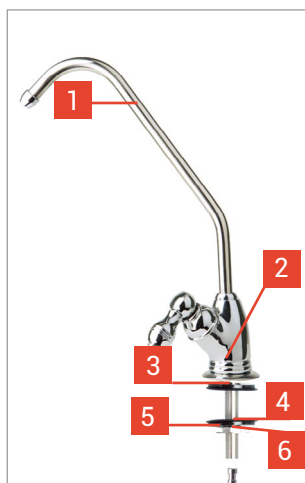
1. кран
2. чашка декоративная
3. резиновая прокладка
4. пластмассовая шайба
5. металлическая проверная шайба
6. гайка

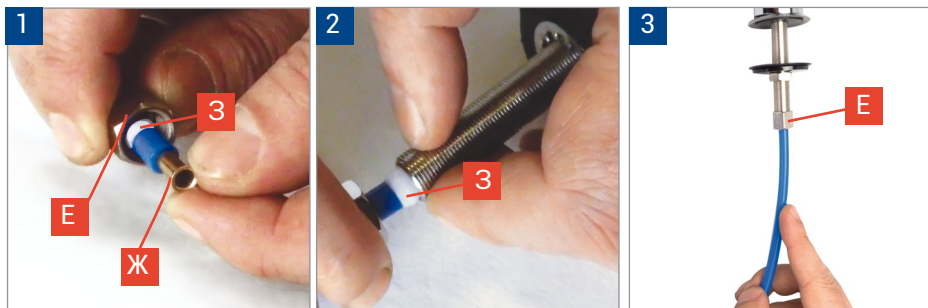
Закрепите кран на мойке

- Подключите фильтр к крану чистой воды:

В гайку (Е) проденьте пластиковую трубку. Наденьте на конец трубки упорное пластиковое кольцо (З) (рис.1). Пистон (Ж) вставьте внутрь трубки до упора (рис.1). Закрутите на резьбовой шток крана гайку (Е) (рис. 2-3).

6





ОСОБЕННОСТИ КОНСТРУКЦИИ



Запатентованная (Патент №2014135903) система установки картриджа позволяет легко изменить направление потока воды. Для этого открутите колбу, выньте из колбы вставку (п. 5 стр. 5), разверните ее на 180° и установите в таком положении в крышку (рис. 2).

Для удобства монтажа фильтра (подача воды слева или справа) можно развернуть одновременно все три вставки (п. 5 стр. 5) и поменять местами первый и последний картриджи, тем самым изменить направление потока воды (поменять вход/выход).

НАЧАЛО РАБОТЫ

Перед началом эксплуатации промойте фильтр в течение 2-5 минут.

Промывку фильтра также следует производить после замены картриджей и после длительного (более 5 суток) перерыва в эксплуатации.

После установки нового фильтра или смены картриджей в системе остается воздух. Это приводит к избыточной аэрации воды (вода может иметь молочный цвет). По мере работы фильтра воздух из системы уйдет, и очищенная вода станет прозрачной.

ОБСЛУЖИВАНИЕ ФИЛЬТРА

Показания к обслуживанию	Картридж	Вид обслуживания
Заметное снижение скорости фильтрации	PP, PPU, ПФМ	Замена
Образование накипи и мутной пленки на воде при кипячении	БС	Регенерация (очистка от солей жесткости)
Снижение качества воды	PPU, ПФМ, PP, БАФ, СВС	Замена

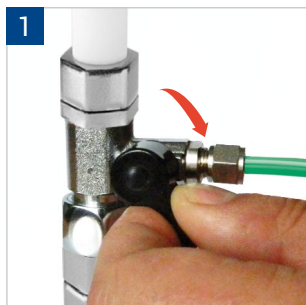
По истечении ресурса или срока службы картриджи подлежат замене.

ВНИМАНИЕ!

При замене рекомендуется использовать только картриджи Гейзер. Несоблюдение этого требования может привести к изменению функционала и технических характеристик водоочистителя.

ЗАМЕНА КАРТРИДЖЕЙ I, II, III СТУПЕНИ

Перекройте воду на входе (рис. 1). Откройте кран чистой воды для сброса давления в системе (рис. 2). При помощи ключа открутите колбу фильтра (рис. 3), проверьте состояние уплотнительных колец и при необходимости замените их, затем поменяйте соответствующий картридж (рис. 4).



Уплотнительное кольцо перед повторной установкой рекомендуется смазать пищевым силиконом или вазелином (не путать с герметиком).

Установите колбу на место и затяните ключом. Проверьте систему на герметичность, открыв подачу воды на фильтр (рис. 5).

ОЧИСТКА КАРТРИДЖА БС ОТ СОЛЕЙ ЖЕСТКОСТИ (РЕГЕНЕРАЦИЯ)

Перекройте воду перед фильтром и откройте кран чистой воды, чтобы сбросить давление. Открутите колбу фильтра ключом, входящим в комплект. Выньте картридж БС из корпуса. Отверните крышку картриджа и пересыпьте его содержимое в стеклянную или пластиковую ёмкость объёмом не менее 2 л.

Приготовьте 1 литр насыщенного раствора поваренной нейодированной соли (300 г соли на 1 литр воды) и залейте им ионообменную смолу.

Внимание! Возможно бурление раствора из-за выходящего из смолы воздуха. Это нормальное явление.

Перемешайте содержимое ёмкости и оставьте на 1 – 2 часа, периодически перемешивая.

Аккуратно слейте раствор соли. Залейте смолу холодной водой. Перемешайте, слейте воду. Повторите операцию ещё два раза.

Пересыпьте смолу в корпус картриджа и заверните крышку.

Установите картридж в колбу. При необходимости замените уплотнительные кольца. Уплотнительное кольцо перед установкой рекомендуется смазать силиконовой смазкой (не путать с герметиком) или вазелином. Установите колбу на место в фильтр и затяните ключом. Проверьте герметичность системы, открыв подачу воды на фильтр. Промойте фильтр в течении 2-5 мин. Система готова к эксплуатации.

Внимание! При проведении регенерации необходимо избегать попадания промышленных растворов в глаза, так как это может вызывать болевые ощущения. При падании в глаза тщательно промойте их водой!

АДРЕСА СЕРВИСНОЙ СЛУЖБЫ

- **САНКТ-ПЕТЕРБУРГ**
ш. Революции, 69
Телефон/факс: +7 (812) 605-00-55
- **МОСКВА**
ул. Южнопортовая, 7
Телефон: +7 (495) 380-07-45
- **РОСТОВ-НА-ДОНУ**
ул. Вавилова, 67
Телефон: +7 (863) 206-17-91
+7 (863) 206-17-94
- **КРАСНОДАР**
ул. Красных партизан, 459
Телефон: +7 (861) 221-05-82
+7 (861) 220-44-15
- **КРАСНОЯРСК**
ул. Глинки, 37 «Д», офис 2-1
Телефон: +7 (391) 264-95-43
- **НОВОСИБИРСК**
Северный проезд, 33
Телефон: +7 (383) 335-78-50
- **УФА**
ул. 50 лет Октября, 28
тел.: + 7 (347) 229-4891
- **САРАТОВ**
ул. Большая Казачья, д. 39
тел.: +7 (8452) 49-27-70
- **ЕКАТЕРИНБУРГ**
ул. Амундсена, д. 52.
Телефон: +7 (343)318-26-39
- **ЛАТВИЯ**
РИГА
ул. Саламандрас, 1 LV-1024
Телефон: +371 675-653-00
- **СЕРБИЯ,**
БЕЛГРАД
Бульвар Южный, 136
Телефон: +381 141 744-20-77
- **ЧЕШСКАЯ РЕСПУБЛИКА,**
ПРАГА
8, Соколовская ул. 1276/152
Телефон: +420 222 368 239

ТАЛОН

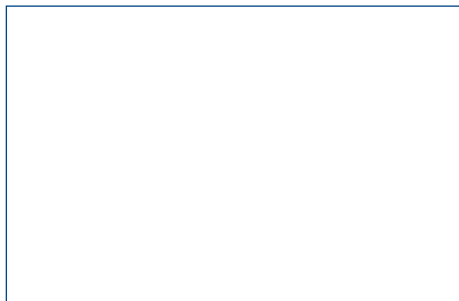
на установку

бытового стационарного фильтра

Гейзер-Стандарт

- **РУМЫНИЯ,**
БУХАРЕСТ
Сектор2, шоссе Морарилор, 1, здание 7, оф.140
Телефон: + (40) 317-10-17-90
- **КАЗАХСТАН,**
АЛМАТЫ
пр. Райымбека 221/2
тел.: +7 (727) 313-29-68

В ДРУГИХ ГОРОДАХ



Полный перечень и координаты служб сервиса в вашем городе
вы можете уточнить на сайте www.geizer.com
или по телефону в Санкт-Петербурге (812) 605-00-55

Сервисная служба оказывает дополнительные услуги:

- Анализ воды
- Подбор и монтаж фильтров для квартир, частных домов, офисов
- Замена картриджей в стационарных и магистральных фильтрах
- Продажа расходных материалов и комплектующих для фильтров

При оказании комплексных услуг предоставляется скидка на материалы.

СТАНДАРТНОЕ ПОДКЛЮЧЕНИЕ

Производится бесплатно только на трубы диаметром 0,5 дюйма и при наличии крана для отключения воды непосредственно в квартире. Состоит из следующих видов работ с использованием поставляемого с фильтром комплекта для подключения:

- установка тройника и шарового крана в подводящую водопроводную трубу;
- установка крана для чистой воды на мойку;
- монтаж фильтра и подводящей арматуры;
- проверка системы на герметичность и функциональность.

Данный талон дает право на бесплатное подключение бытового стационарного фильтра компании ГЕЙЗЕР в Санкт-Петербурге (в пределах КАД, кроме населенных пунктов: Кронштадт, Стрельна, Петергоф, Ломоносов, Лисий Нос и их окрестностей), Москве (в пределах МКАД), Ростове-на-Дону, Краснодаре, Красноярске, Новосибирске, Уфе, Саратове, Екатеринбурге.

ОТДЕЛЬНО ОПЛАЧИВАЕТСЯ

- выезд представителя предприятия-изготовителя в нерабочее время;
- выезд представителя предприятия-изготовителя за пределы зоны, указанной в пункте «Стандартное подключение»;
- подключение к существующим точкам водоснабжения, где не обеспечено гибкое соединение и требуется изменение конструкции трубопровода с применением специального инструмента и дополнительных материалов и комплектующих;
- установка крана для чистой воды на поверхности, изготовленной из материала, требующего применения специального оборудования (чугун, керамогранит и другие искусственные материалы).

Сервисная служба предприятия-изготовителя не несет ответственности за состояние подводящих водопроводных труб и сантехнической арматуры покупателя.

Неудовлетворительное состояние подводящих водопроводных труб, сантехнической арматуры и несоблюдение покупателем необходимых для подключения фильтра условий, изложенных в инструкции по эксплуатации, является основанием для отказа представителя предприятия-изготовителя осуществить подключение.

ВНИМАНИЕ: в случае самостоятельного подключения фильтра предприятие-изготовитель не несет ответственности и не принимает претензий, вызванных неправильным подключением.

ГАРАНТИЙНЫЙ ТАЛОН НА ПОДКЛЮЧЕНИЕ

остается
у покупателя



Модель фильтра _____ Дата установки «__» _____ 20__ г.

Адрес установки _____

ФИО представителя _____ Подпись _____

Стандартное подключение ДА НЕТ

(причина отказа)

Выполнены дополнительные работы: _____

АКТ ВЫПОЛНЕННЫХ РАБОТ

забирается представителем
сервисной службы



Модель фильтра _____ Дата установки «__» _____ 20__ г.

Адрес установки _____

ФИО представителя _____ Подпись _____

Стандартное подключение ДА НЕТ

(причина отказа)

Выполнены дополнительные работы: _____

ФИО покупателя _____

Контактный телефон _____ / e-mail _____

Согласен получать информацию о специальных предложениях компании (e-mail)

Претензий к установке не имею _____

(подпись покупателя)
(штамп магазина)

ГАРАНТИЙНЫЕ ОБЯЗАТЕЛЬСТВА

Гарантийный срок эксплуатации фильтра – 3 года со дня продажи. При отсутствии даты продажи и штампа торгующей организации срок гарантии исчисляется с даты выпуска фильтра. Гарантия не распространяется на картриджи, для них в таблице на стр. 4 указан ресурс. Замена картриджей по гарантии при обнаружении в них заводских дефектов, производится только после проведения экспертизы представителями сервисной службы.

Изготовитель снимает с себя ответственность за работу фильтра и возможные последствия в случаях, если:

- фильтр и комплектующие имеют механические повреждения;
- при подключении и эксплуатации не соблюдались требования данной инструкции или использовались не оригинальные картриджи и комплектующие;
- картриджи выработали свой ресурс;
- фильтр использовался не по назначению (для очистки горячих или агрессивных жидкостей);
- пользователем были самостоятельно внесены изменения в конструкцию в ходе ремонта или модернизации системы.

Срок службы фильтра - 10 лет. Техническое обслуживание и постгарантийный ремонт производятся предприятием-изготовителем или его региональными представителями.

Сервисная служба гарантирует в течение 6 месяцев бесплатное устранение неисправностей в соединениях и креплениях фильтра, возникших по вине предприятия-изготовителя при проведении работ по установке фильтра.

МЕРЫ ПРЕДОСТОРОЖНОСТИ. ХРАНЕНИЕ И ТРАНСПОРТИРОВКА

Предохраняйте фильтр от ударов, падений, воздействия прямого солнечного света и отрицательных температур. Транспортировка фильтра допускается в любых закрытых транспортных средствах (кроме неотпливаемых отсеков самолетов) в соответствии с правилами и нормами перевозки, действующими на данном виде транспорта.

Хранение фильтра производится в упакованном виде, на расстоянии не менее 1 м от отопительных приборов, при температуре от +4 до +40 °С.

Не допускается воздействие аэрозолей, агрессивных и пахучих веществ. Утилизация в соответствии с санитарными, экологическими и иными требованиями, установленными национальными стандартами в области охраны окружающей среды.

ПО ВОПРОСАМ ГАРАНТИЙНОГО ОБСЛУЖИВАНИЯ ОБРАЩАТЬСЯ:

ГАРАНТИЙНЫЙ ТАЛОН

Дата выпуска _____

Заполняет торгующая организация _____

Дата продажи _____

Штамп магазина _____

АКВАШЕФ

Система очистки воды для загородных домов

- **УНИКАЛЬНОЕ РЕШЕНИЕ:**

Удаление железа и солей жесткости (накипи) одной фильтрующей загрузкой Экотар.

- **ПОЛЬЗОВАТЬСЯ ВЫГОДНО И ПРОСТО:**

Для восстановления загрузки не нужны дорогостоящие реактивы. Регенерация выполняется с помощью поваренной соли. Дренажные воды безопасны для септиков.

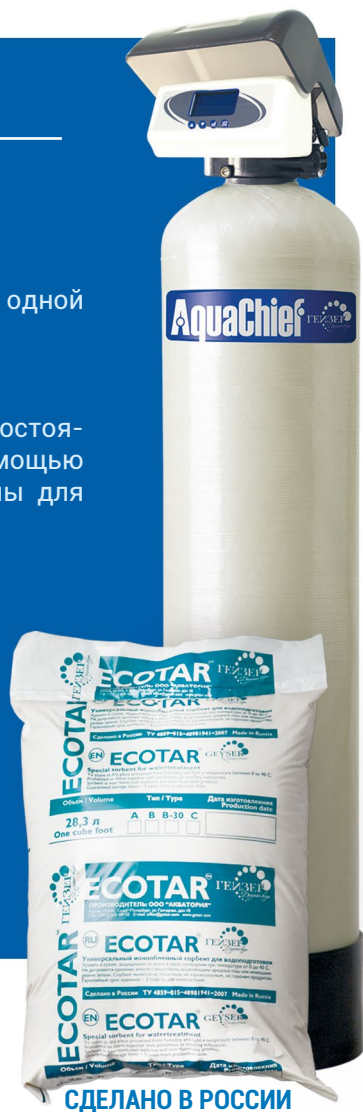
- **ЭКОНОМИЯ МЕСТА В ДОМЕ:**

Гейзер Аквашеф занимает в 2 раза меньше места по сравнению с системами, работающими на обычных засыпных загрузках.

- **ИНДИВИДУАЛЬНЫЙ ПОДХОД:**

Разнообразие загрузок Экотар позволяет легко настроить Гейзер Аквашеф на очистку воды в каждом регионе.

Подробнее на сайте www.geizer.com



Декларация о соответствии:
ТС N RU Д-РУ.Н003.В.00273 от 24.06.2016
ТУ 3697-023-48981941-2016

ИЗГОТОВИТЕЛЬ: ООО «АКВАТОРИЯ»

Юридический адрес:

Россия

195279, Россия, г. Санкт-Петербург, ш. Революции, д. 69, корп. 6, лит. А

Телефон/Факс: +7 (812) 605-00-55 (многоканальный)

Почтовый адрес:

195279, г. Санкт-Петербург, а/я 379

e-mail: office@geizer.com

Интернет-магазин: shop.geizer.com

Полный перечень и координаты представительств вы можете уточнить на сайте www.geizer.com или по телефону в Санкт-Петербурге (812) 605-00-55

www.geizer.com